



## MEMORANDUM

**PARA:** GERENTE DE SUCURSAL DEL RIO  
**DE:** LIC. IRVING ALEJANDRO ARIAS ORTIZ

**ASUNTO: MATERIAL POP CENEFA DEL RIO PARTY DEL 1 AL 15 DE JULIO DEL 2014**

**FECHA: 25 DE JUNIO DEL 2014**

**CCP:** JAIRO SOTO, OMAR POLO, KARINA ANTUNA, APOLINAR MARTINEZ, MARCO ASTORGA, GABRIEL GASCA, MARCOS SALINAS, OMAR QUINTANA, MIGUEL QUIJANO, ELIAS CEBALLOS, OTHON PEÑA Y SUPERVISORES

Por medio de la presente les informamos que en los próximos días estarán recibiendo en sus sucursales el material cenefa Del Rio Party con vigencia del 1 al 15 de Julio del 2014.

Anexo las imágenes:

	<b>Papas Varios</b> <b>Sabritas</b> Tu Botana <b>\$12<sup>99</sup></b>	<b>Papas 5.08 oz</b> <b>Pringles</b> Varios Sabores <b>\$24<sup>99</sup></b>	<b>Bebida 2 lit</b> <b>New Mix</b> <b>\$46<sup>50</sup></b>	<b>Licor de Agave 1L</b> <b>Rancho Escondido</b> <b>\$59<sup>00</sup></b>
		VIGENCIA DEL 1 AL 15 DE JULIO DEL 2014		EVITA EL EXCESO
	<b>Cremato 1.87 lit</b> <b>Mott's</b> <b>\$40<sup>00</sup></b>	<b>Semillas 5.15 oz</b> <b>Bigs o Jim Beam</b> <b>\$22<sup>99</sup></b>	<b>Semillas Grandes 0.25 oz</b> <b>David Sunflower</b> <b>\$18<sup>99</sup></b>	<b>Palomitas Varios</b> <b>Act II</b> Mantequilla, Mantequilla Light, Natural y Extra Mantequilla. <b>\$8<sup>99</sup></b>
		VIGENCIA DEL 1 AL 15 DE JULIO DEL 2014		

**NOTA:** Les recordamos que en las sucursales foraneas su campaña de Cenefa Party es con vigencia mensual, les pedimos colocar el nuevo material y no retirarlo hasta final del mes de Julio.



Almacenes Distribuidores de la Frontera S.A. de C.V.

Oficinas Centrales y CEDIS

Av. Henry Dunant 5155 • Cd. Juárez, Chih. • C.P.32310  
Tel. (656) 686-2260 • Fax (656) 686-2202

Oficinas Administrativas

Av. Plutarco E. Calles 744, Nte. • Cd. Juárez, Chih. • C.P.32310  
Tel. (656) 686-2200 • Fax (656) 686-2201

USA

3912 Frutas Ave. • El Paso, Texas • 79905  
Tel. (915) 544-6367 • Fax (915) 544-0109



A continuación les recordamos el acomodo de estos materiales.

### CENEFA GONDOLA ALTA (DEL RIO PARTY)



Este material es una comunicación que trae ofertas por ambos lados, se coloca en la góndola (no en cabeceras) de botanas. La parte que trae ofertas de botanas y bebidas con alcohol debe ir de lado de las botanas y la parte que trae las ofertas de botanas y bebidas sin alcohol debe ir del otro lado de la góndola, ya que obviamente varían los productos (en algunas sucursales hay botanas, abarrotos comestibles o no comestibles, etc.). El material impreso con las ofertas (cenefa del rio party) les estará llegando mensualmente a través de mensajería.

Es muy importante que se cuiden estas bases (accesorios) ya que sólo se enviarán una vez. A continuación anexo imágenes para hacer más fácil y grafica su colocación.



Almacenes Distribuidores de la Frontera S.A. de C.V.

Oficinas Centrales y CEDIS

Av. Henry Dunant 5155 • Cd. Juárez, Chih. • C.P.32310  
Tel. (656) 686-2260 • Fax (656) 686-2202

Oficinas Administrativas

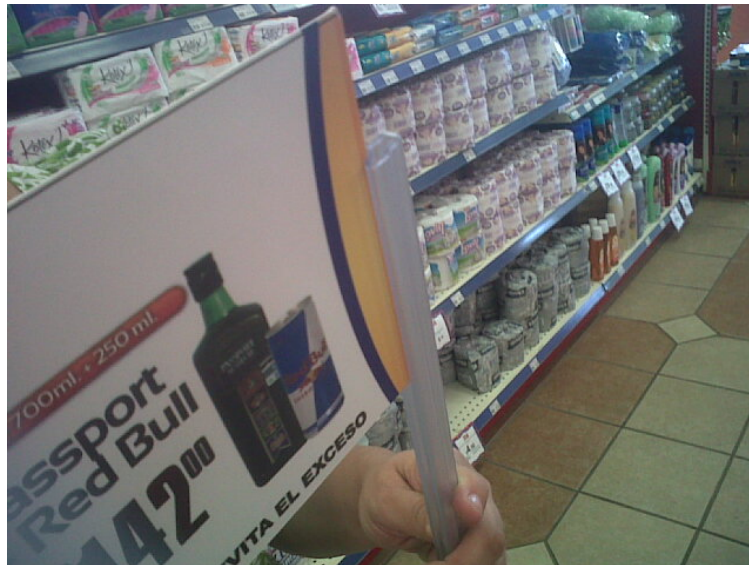
Av. Plutarco E. Calles 744, Nte. • Cd. Juárez, Chih. • C.P.32310  
Tel. (656) 686-2200 • Fax (656) 686-2201

USA

3912 Frutas Ave. • El Paso, Texas • 79905  
Tel. (915) 544-6367 • Fax (915) 544-0109



Almacenes Distribuidores  
de la Frontera



Almacenes Distribuidores de la Frontera S.A. de C.V.

Oficinas Centrales y CEDIS

Av. Henry Dunant 5155 • Cd. Juárez, Chih. • C.P.32310  
Tel. (656) 686-2260 • Fax (656) 686-2202

Oficinas Administrativas

Av. Plutarco E. Calles 744, Nte. • Cd. Juárez, Chih. • C.P.32310  
Tel. (656) 686-2200 • Fax (656) 686-2201

USA

3912 Frutas Ave. • El Paso, Texas • 79905  
Tel. (915) 544-6367 • Fax (915) 544-0109





Almacenes Distribuidores  
de la Frontera



Les recordamos que es muy importante cuidar estos accesorios ya que se les enviaron por única ocasión a principios del mes de agosto. Les recuerdo que es muy importante colocar sus respectivos corta precios.

Agradezco de antemano su atención y tiempo  
Sin más por el momento quedo de ustedes

ATTE.

Lic. Irving Alejandro Arias Ortiz  
Coordinador de publicidad



Almacenes Distribuidores de la Frontera S.A. de C.V.

Oficinas Centrales y CEDIS

Av. Henry Dunant 5155 • Cd. Juárez, Chih. • C.P.32310  
Tel. (656) 686-2260 • Fax (656) 686-2202

Oficinas Administrativas

Av. Plutarco E. Calles 744, Nte. • Cd. Juárez, Chih. • C.P.32310  
Tel. (656) 686-2200 • Fax (656) 686-2201

USA

3912 Frutas Ave. • El Paso, Texas • 79905  
Tel. (915) 544-6367 • Fax (915) 544-0109