

MEMORANDUM

PARA: GERENTE DE SUCURSALES SUPERETTE
DE: LIC. JORGE HOLGUIN LOPEZ

ASUNTO: SUPERETTE FIN DE SEMANA DE SAN VALENTIN

FECHA: 08 DE FEBRERO DE 2016

CCP: JAIRO SOTO, OMAR POLO, KARINA ANTUNA, APOLINAR MARTINEZ, MARCO ASTORGA, GABRIEL GASCA, OMAR QUINTANA, MIGUEL QUIJANO, ELIAS CEBALLOS, OTHON PEÑA Y SUPERVISORES

Por medio de la presente les informamos las ofertas que publicaremos en **EL FIN DE SEMANA DE SAN VALENTIN** que tiene vigencia del **11 AL 15 DE FEBRERO**, este material les estará llegando en sus sucursales en los próximos días.

Anexo Imagen:



Producto	Unidad	Precio
Chocolate Ferrero Rocher	100 grs.	\$51 ⁹⁹
Chocolate Ferrero Rocher	16 pzs.	\$94 ⁹⁹
Chocolate Collection Cubo Ferrero Rocher	94.5 grs.	\$64 ⁹⁹
Chocolate Hershey's Milk, Almond o Dark	Importado King Size	\$24 ⁹⁹
Chocolate Hershey's Almendras Nacional	38 grs.	\$12 ⁹⁹
Chocolate Hershey's Almendras King Size Nacional	60 grs.	\$17 ⁹⁹
Cóctel de Tomate y Almeja Kermato	1.89 lbs.	\$37 ⁰⁰
Whisky 700 ml. Passport, Agua Mineral 2 Litros, Peñafiel y Hielo 5 Kgs, Yelin Ice		\$135 ⁰⁰
Cóctel Margarita Mix Regular y Tamarindo Lt.		\$47 ⁰⁰
Vino Tinbo Barefoot	Varios 750 ml.	\$115 ⁰⁰
Vino L.A. Cetto Blanc de Zinfandel y Chardonnay	750 ml.	\$90 ⁰⁰
Vino Casillero del Diablo	750 ml.	\$168 ⁰⁰
Vino Tinbo Lambrusco Dolce Amore	750 ml.	\$89 ⁰⁰

Vigencia del 11 al 15 de Febrero del 2016



Almacenes Distribuidores de la Frontera S.A. de C.V.

Centrales y CEDIS

Henry Dunant 5155 • Cd. Juárez, Chih. • C.P. 32310
(656) 686-2260 • Fax (656) 686-2202

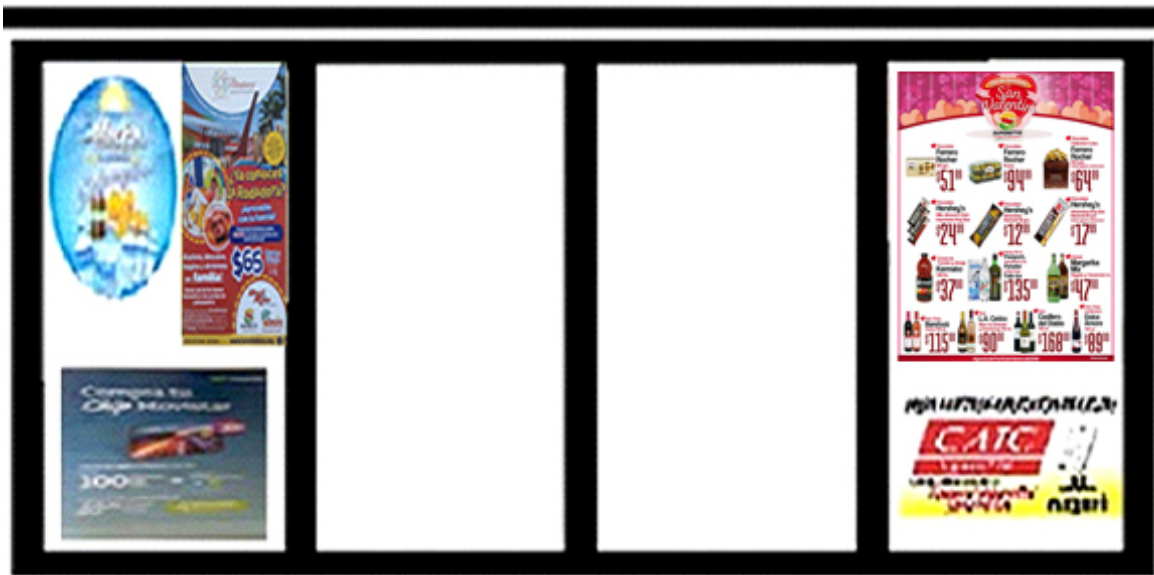
Oficinas Administrativas

Av. Plutarco E. Calles 744, Nte. • Cd. Juárez, Chih. • C.P. 32310
Tel. (656) 686-2200 • Fax (656) 686-2201

USA

3912 Frutas Ave. • El Paso, Texas • 79905
Tel. (915) 544-6367 • Fax (915) 544-0109

POSTER COLLAGE: EN PUERTA INTERIOR ESQUINA SUPERIOR DERECHA



Agradezco de antemano su atención, sin otro particular quedo de ustedes.

ATTE. LIC. JORGE HOLGUIN
COORDINADOR DE PUBLICIDAD



Almacenes Distribuidores de la Frontera S.A. de C.V.