

MEMORANDUM

PARA: GERENTES Y SUBGERENTES DE SUCURSALES **DEL RIO** Y **SUPERETTE**
DE: ALEJANDRO SOTO
ASUNTO: Planograma de Lácteos
FECHA: 28 de Marzo 2017

Por medio del presente se les informa a todos los Gerentes y Subgerentes el cambio en la distribución de mercancía para la vitrina de Lácteos.

Es importante tomar en cuenta y como referencia: el número de puertas del cuarto frío en la sucursal a su cargo, ya que de ello depende la referencia visual que se ajustara a cada sucursal.

Durante los siguientes días su Supervisor estará entregándoles la ayuda visual correspondiente a cada sucursal, por lo que es importante ir tomando iniciativa en el acomodo de esta área.

A continuación se anexan las referencias visuales.

LACTEOS PARA CUARTO FRIO DE 12 PUERTAS O CON VITRINA DE PASTELILLOS

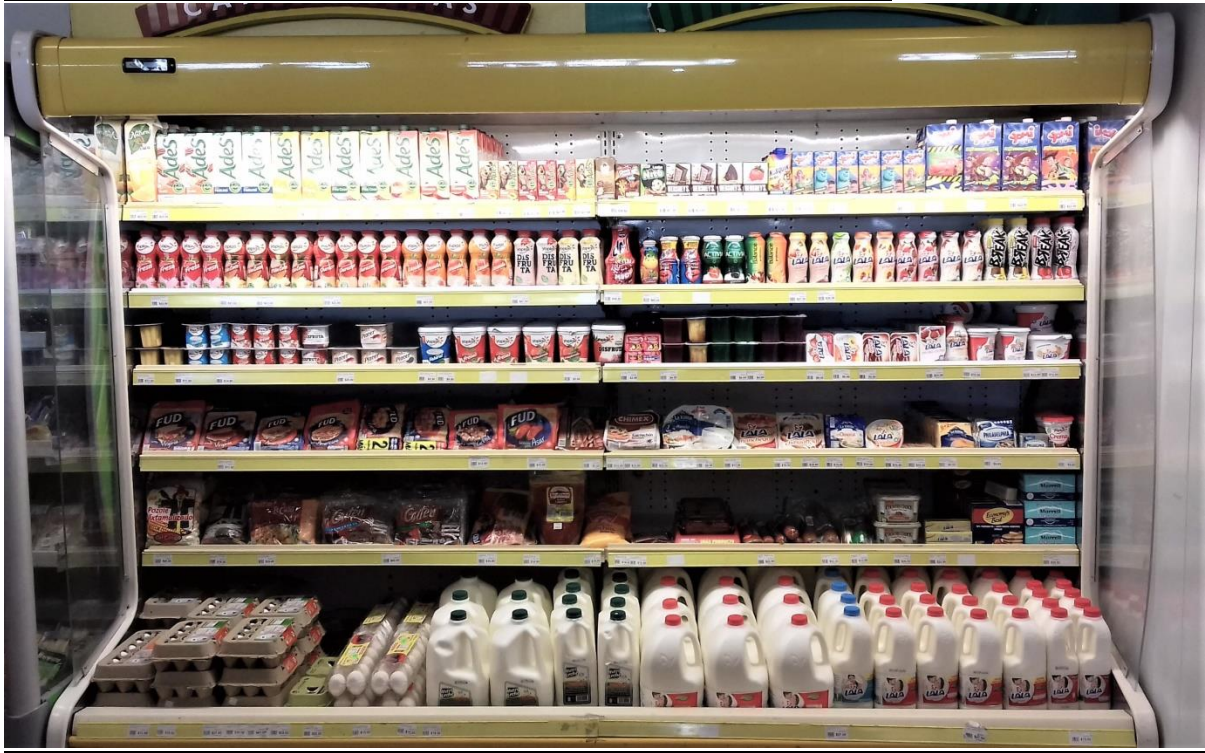


Almacenes Distribuidores de la Frontera S.A. de C.V.



Almacenes Distribuidores
de la Frontera

LACTEOS PARA CUARTO FRIO DE 10 PUERTAS



LACTEOS PARA CUARTO FRIO SIN CASE DE PASTELILLOS



Almacenes Distribuidores de la Frontera S.A. de C.V.

Oficinas Centrales y CEDIS
Av. Henry Dunant 5155 • Cd. Juárez, Chih. • C.P.32310
Tel. (656) 686-2260 • Fax (656) 686-2202

Oficinas Administrativas
Av. Plutarco E. Calles 744, Nte. • Cd. Juárez, Chih. • C.P.32310
Tel. (656) 686-2200 • Fax (656) 686-2201

USA
3912 Frutas Ave. • El Paso, Texas • 79905
Tel. (915) 544-6367 • Fax (915) 544-0109



Almacenes Distribuidores
de la Frontera

VITRINA DE PASTELILLOS AMERICANOS



Almacenes Distribuidores de la Frontera S.A. de C.V.

Oficinas Centrales y CEDIS

Av. Henry Dunant 5155 • Cd. Juárez, Chih. • C.P. 32310
Tel. (656) 686-2260 • Fax (656) 686-2202

Oficinas Administrativas

Av. Plutarco E. Calles 744, Nte. • Cd. Juárez, Chih. • C.P. 32310
Tel. (656) 686-2200 • Fax (656) 686-2201

USA

3912 Frutas Ave. • El Paso, Texas • 79905
Tel. (915) 544-6367 • Fax (915) 544-0109