



## MEMORANDUM

**PARA:** GERENTES DE DEL RIO Y ALMACEN  
**DE:** BRENDA ROSALES MARTINEZ

**ASUNTO: MENSUAL NOVIEMBRE DEL RIO, OASIS Y  
ALMACENES**

**FECHA: 29 DE OCTUBRE DE 2019**

**CCP:** JAIRO SOTO, OMAR POLO, KARINA ANTUNA, APOLINAR MARTINEZ, MARCO ASTORGA, GABRIEL GASCA, OMAR QUINTANA, MIGUEL QUIJANO, OTHON PEÑA Y SUPERVISORES

Por medio de la presente les hacemos llegar la relación de los artículos que estarán en el siguiente ciclo promocional de banner y material punto de venta la cual tendrá un periodo del 1 al 30 de noviembre

### LOCAL

|                                 |   |
|---------------------------------|---|
| <b>BANNER PRINCIPAL</b>         | PASSPORT 700ML MÁS 12 PACK COORS LIGHT LATA   |
| <b>SEGUNDO BANNER LATERALES</b> |   |
| <b>POSTER 1</b>                 | PAQUETE VAMPIRO CUERVO ESPECIAL 695ML MÁS SANGRITA VIUDA DE SANCHEZ 1 LTO   |
| <b>POSTER 2</b>                 | PEÑAFIEL AGUAMINERAL 2 LITROS O SIFON DE 1.750LTOS + SQUIRT TORONJA 2 LTOS  |
| <b>POSTER 3</b>                 | JOHNNIE WALKER ETIQUETA ROJA 700ML MÁS PEÑAFIEL AGUA 2 LITROS Y HIELO   |
| <b>POSTER 4</b>                 | TEQUILA BLANCO ESPOLON + 12 PACK COORS LIGHT LATA   |
| <b>OFERTA INTERNA</b>           | CHOCOLATE ABUELITA MARQUETA 180 GRS   |
| <b>OFERTA INTERNA</b>           | AGUA ALASKA 1 LITRO   |
| <b>OFERTA INTERNA</b>           | PAKETAXO SABRITAS MEZCLADITO 280 GRAMOS, QUEXO 215 GRAMOS O BOTANERO 270 GRAMOS<br>RUFFLES QUESO 110 GRAMOS, DORITOS NACHO 155 GRS SABRITAS SAL 100 GRS |



Almacenes Distribuidores de la Frontera S.A. de C.V.

Oficinas Centrales y CEDIS

Av. Henry Dunant 5155 • Cd. Juárez, Chih. • C.P.32310  
Tel. (656) 686-2260 • Fax (656) 686-2202

Oficinas Administrativas

Av. Plutarco E. Calles 744, Nte. • Cd. Juárez, Chih. • C.P.32310  
Tel. (656) 686-2200 • Fax (656) 686-2201

USA

3912 Frutas Ave. • El Paso, Texas • 79905  
Tel. (915) 544-6367 • Fax (915) 544-0109

## VILLAHUMADA

|                         |   |
|-------------------------|---|
| <b>BANNER PRINCIPAL</b> | PASSPORT 700ML MÁS 12 PACK COORS LIGHT LATA                                     |
| <b>SEGUNDO BANNER</b>   |   |
| <b>POSTER 1</b>         | JOHNNIE WALKER ETIQUETA ROJA 700ML MÁS PEÑAFIEL AGUA 2 LITROS Y HIELO           |
| <b>POSTER 2</b>         | TEQUILA BLANCO ESPOLON + 12 PACK COORS LIGHT LATA                               |
| <b>POSTER 3</b>         | CHOCOLATE ABUELITA MARQUETA 180 GRS   |
| <b>POSTER 4</b>         | AGUA ALASKA 1 LITRO   |
| <b>OFERTA INTERNA</b>   | PAKETAXO SABRITAS MEZCLADITO 280 GRAMOS, QUEXO 215 GRAMOS O BOTANERO 270 GRAMOS |
| <b>OFERTA INTERNA</b>   | RUFFLES QUESO 110 GRAMOS, DORITOS NACHO 155 GRS SABRITAS SAL 100 GRS            |
| <b>OFERTA INTERNA</b>   |   |

## FORANEAS

|                         |   |
|-------------------------|---|
| <b>BANNER PRINCIPAL</b> | PEÑAFIEL AGUAMINERAL 2 LITROS O SIFON DE 1.750LTOS + SQUIRT TORONJA 2 LTOS      |
| <b>SEGUNDO BANNER</b>   |   |
| <b>POSTER 1</b>         | CHOCOLATE ABUELITA MARQUETA 180 GRS CODIGO 73015                                |
| <b>POSTER 2</b>         | AGUA ALASKA 1 LITRO   |
| <b>POSTER 3</b>         | BLANQUEADOR CLORALEX 950 ML   |
| <b>POSTER 4</b>         | RUFFLES QUESO 110 GRAMOS, DORITOS NACHO 155 GRS SABRITAS SAL 100 GRS            |
| <b>OFERTA INTERNA</b>   | PAKETAXO SABRITAS MEZCLADITO 280 GRAMOS, QUEXO 215 GRAMOS O BOTANERO 270 GRAMOS |
| <b>OFERTA INTERNA</b>   | SEMILLAS DE GIRASOL DAVID SUNFLOWERS GRANDES O JUMBO                            |
| <b>OFERTA INTERNA</b>   | PASSPORT 700ML MÁS 12 PACK COORS LIGHT LATA                                     |



Almacenes Distribuidores de la Frontera S.A. de C.V.

Oficinas Centrales y CEDIS

Av. Henry Dunant 5155 • Cd. Juárez, Chih. • C.P. 32310  
Tel. (656) 686-2260 • Fax (656) 686-2202

Oficinas Administrativas

Av. Plutarco E. Calles 744, Nte. • Cd. Juárez, Chih. • C.P. 32310  
Tel. (656) 686-2200 • Fax (656) 686-2201

USA

3912 Frutas Ave. • El Paso, Texas • 79905  
Tel. (915) 544-6367 • Fax (915) 544-0109

## CHIHUAHUA Y CUAUHEMOC

|                         |  |
|-------------------------|--|
| <b>BANNER PRINCIPAL</b> | <b>PEÑAFIEL AGUAMINERAL 2 LITROS ó SIFON DE 1.750LTOS</b>                              |
| <b>SEGUNDO BANNER</b>   |  |
| <b>POSTER 1</b>         | <b>CHOCOLATE ABUELITA MARQUETA 180 GRS</b>   |
| <b>POSTER 2</b>         | <b>AGUA ALASKA 1 LITRO</b>   |
| <b>POSTER 3</b>         | <b>BLANQUEADOR CLORALEX 950 ML</b>   |
| <b>POSTER 4</b>         | <b>RUFFLES QUESO 110 GRAMOS, DORITOS NACHO 155 GRS SABRITAS SAL 100 GRS</b>            |
| <b>OFERTA INTERNA</b>   | <b>PAKETAXO SABRITAS MEZCLADITO 280 GRAMOS, QUEXO 215 GRAMOS O BOTANERO 270 GRAMOS</b> |
| <b>OFERTA INTERNA</b>   | <b>SEMILLAS DE GIRASOL DAVID SUNFLOWERS GRANDES O JUMBO</b>                            |
| <b>OFERTA INTERNA</b>   | <b>PASSPORT 700 ML</b>   |



Almacenes Distribuidores de la Frontera S.A. de C.V.

**Oficinas Centrales y CEDIS**

Av. Henry Dunant 5155 • Cd. Juárez, Chih. • C.P. 32310  
Tel. (656) 686-2260 • Fax (656) 686-2202

**Oficinas Administrativas**

Av. Plutarco E. Calles 744, Nte. • Cd. Juárez, Chih. • C.P. 32310  
Tel. (656) 686-2200 • Fax (656) 686-2201

**USA**

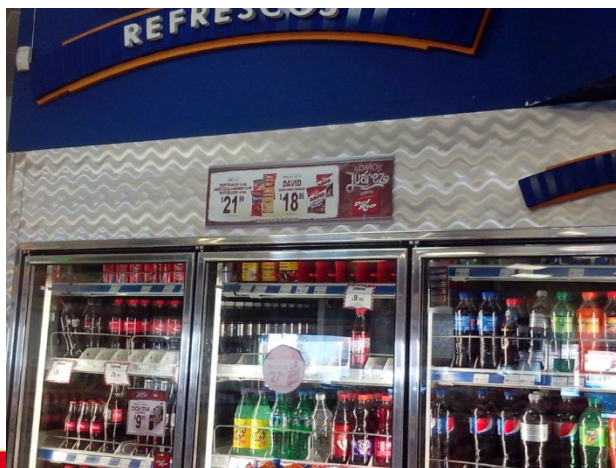
3912 Frutas Ave. • El Paso, Texas • 79905  
Tel. (915) 544-6367 • Fax (915) 544-0109

**CENEFA REFRIGERADOR**



Este material debe ser colocado en la puerta del cuarto frio que se menciona en el recuadro de información de la ubicación de los materiales ,a una altura media y centrada en la puerta como lo muestra la imagen.

**Banner Interno**



Almacenes Distribuidores de la Frontera S.A. de C.V.

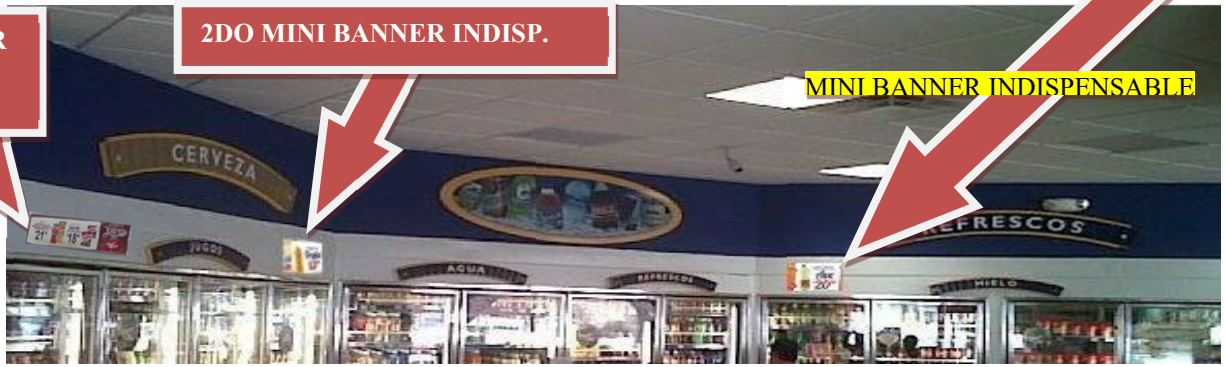


Almacenes Distribuidores  
de la Frontera

MINI BANNER  
CAMPAÑA  
MENSUAL

2DO MINI BANNER INDISP.

MINI BANNER INDISPENSABLE



Los resultados de estas campañas se verán mejor reflejados si se siguen las instrucciones del modo de colocación de los materiales, en sus paquetes viene la guía.

Agradezco de antemano su tiempo y atenciones, sin otro particular, quedo de ustedes  
Lic. Brenda Rosales  
Coordinadora de publicidad.



Almacenes Distribuidores de la Frontera S.A. de C.V.

Oficinas Centrales y CEDIS

Av. Henry Dunant 5155 • Cd. Juárez, Chih. • C.P. 32310  
Tel. (656) 686-2260 • Fax (656) 686-2202

Oficinas Administrativas

Av. Plutarco E. Calles 744, Nte. • Cd. Juárez, Chih. • C.P. 32310  
Tel. (656) 686-2200 • Fax (656) 686-2201

USA

3912 Frutas Ave. • El Paso, Texas • 79905  
Tel. (915) 544-6367 • Fax (915) 544-0109