

## MEMORANDUM

**PARA:** GERENTES DE SUPERETTE  
**DE:** STEPHANIE GARCIA RODRIGUEZ  
**FECHA:** 23 DE OCTUBRE DE 2023

**ASUNTO:** **BREAK SUPERETTE DEL 01 AL 15 DE NOVIEMBRE DE 2023**

**CCP:** JAIRO SOTO, OMAR POLO, KARINA ANTUNA, APOLINAR MARTINEZ, MARCO ASTORGA, GABRIEL GASCA, JOSE ANTONIO, OMAR QUINTANA, MIGUEL QUIJANO Y SUPERVISORES

Por medio de la presente les hacemos llegar la relación de los artículos que estarán en el siguiente ciclo promocional de banners y materiales punto de venta que serán válidos del **01 al 15 de noviembre de 2023**.

BANNER 1	MOLIDA ESPECIAL KG
BANNER 2	CHULETA DE LOMO AHUMADA CHIMEX KG
ANNER ADICIONAL	ACEITE COMESTIBLE AVE 850ML
PROMOCION INTERNA	FILETE DE RES MIGNON KG
PROMOCION INTERNA	CAFÉ CLASICO NESCAFE 60GRS
PROMOCION INTERNA	CREMA COFFEE MATE NESTLE 160GRS
PROMOCION INTERNA	BEBIDA BIDA LT
PROMOCION INTERNA	AGUA ALASKA LT
PROMOCION INTERNA	CLORALEX GRANDE 950ML
PROMOCION INTERNA	VARIEDAD DE PAKETAXO: XTRA FH 215 GR, BOTANERO 255GR, QUEXO 208 GR O MEZCLADITO 265GR



Almacenes Distribuidores de la Frontera S.A. de C.V.

Oficinas Centrales y CEDIS

Av. Henry Dunant 5155 • Cd. Juárez, Chih. • C.P. 32310  
Tel. (656) 686-2260 • Fax (656) 686-2202

Oficinas Administrativas

Av. Plutarco E. Calles 744, Nte. • Cd. Juárez, Chih. • C.P. 32310  
Tel. (656) 686-2200 • Fax (656) 686-2201

USA

3912 Frutas Ave. • El Paso, Texas • 79905  
Tel. (915) 544-6367 • Fax (915) 544-0109



Les recuerdo que es de suma importancia tener exhibiciones con estos productos o ponerlos en cabeceras con sus respectivos corta precios, siempre y cuando la naturaleza del producto lo permita.

**GRAFICO BREAK SUPERETTE QUINCENAL JUÁREZ  
(UBICACIÓN DE MATERIALES)**

BREAK SUPERETTE QUINCENAL DEL 01 AL 15 DE NOVIEMBRE										
JUÁREZ (37)										
PRODUCTOS	BANNER SUPERETTE	BANNER COLLAGE	CABALLETE	REFRIGERADAS SUPERETTE	MINI BANNER	CENEFAS CHUPON	DANGLERS SUPERETTE	STOPPER GONDOLA	POSTER CABECERA	CENEFAS GONDOLA
MOLIDA ESPECIAL KG	BANNER 23		CARNICERIA 37	C. FRIO HIELO 37				GONDOLA SALSA DE TOMATE COSTIENA 37	33	
CHULETA DE LOMO AHUMADA CHIMEX KG	BANNER 23		CARNICERIA 37					GONDOLA DESECHABLES 37	33	FRIJOLE EN LATA 37
ACEITE COMESTIBLE AVE 850ML	BANNER 23			CARNICERIA 37				ACEITE 37	32	ARIEL 37
SUC. SIN BANNERS: 62, 106, 186, 230, 235, 237, 262, 263, 265, 295, 315, 319										
SUC. BANNERS: 1, 6, 16, 35, 140, 44, 53, 86, 90, 94, 96, 97, 100, 107, 110, 120, 121, 129, 132, 146, 150, 157, 200, 220										
<b>ACOMODO PRODUCTOS CENEFAS REFRIGERADOR</b> 1) C. FRÍO: BIDA/ALASKA 2) C. FRÍO: PAKETAXO / NESCAFE <b>ACOMODO PRODUCTOS REFRIGERADA CARNICERIA</b> 1) CARNICERIA: CHULETA AHUMADA/ MIGNON 2) CARNICERIA: MOLIDA / CLORALEX				CARNICERIA 37		CUARTO FRÍO 37				
<b>ACOMODO PRODUCTOS COLLAGE (6)</b> MOLIDA / AHUMADA / NESCAFE / CREMA / BIDA / CLORALEX		COLLAGE 37								
FILETE DE RES MIGNON KG			CARNICERIA 37		C. FRIO REFRESCOS 37					32
CAFÉ CLASICO NESCAFE 60GRS								NESCAFE 37	30	OPEN LACTEOS 37
CREMA COFFEE MATE NESTLE 160GRS			PANADERIA 37						12	PAN BIMBO 37
BEBIDA BIDA LT				C. FRIO JUGOS 37			BOTANAS 37		4	
AGUA ALASKA LT				C. FRIO AGUA 37					3	
CLORALEX GRANDE 950ML								GONDOLA ARROZ COCIDO 37	1	CLORALEX 37
VARIEDAD DE PAKETAXO: XTRA FH 215 GR, BOTANERO 255GR, QUEXO 208 GR O MEZCLADITO 265GR							BOTANAS 37			



Almacenes Distribuidores de la Frontera S.A. de C.V.

Oficinas Centrales y CEDIS

Av. Henry Dunant 5155 • Cd. Juárez, Chih. • C.P. 32310  
Tel. (656) 686-2260 • Fax (656) 686-2202

Oficinas Administrativas

Av. Plutarco E. Calles 744, Nte. • Cd. Juárez, Chih. • C.P. 32310  
Tel. (656) 686-2200 • Fax (656) 686-2201

USA  
3912 Frutas Ave. • El Paso, Texas • 79905  
Tel. (915) 544-6367 • Fax (915) 544-0109

**GRAFICO BREAK SUPERETTE QUINCENAL CHIHUAHUA  
(UBICACIÓN DE MATERIALES)**

**BREAK SUPERETTE QUINCENAL DEL 01 AL 15 DE NOVIEMBRE**

**CHIHUAHUA (1)**

PRODUCTOS	BANNER SUPERETTE	BANNER COLLAGE	CABALLETE	REFRICALCAS SUPERETTE	MINI BANNER	CENEFA CHUPON	DANGLERS SUPERETTE	STOPPER GONDOLA	POSTER CABECERA	CENEFAS GONDOLA
MOLIDA ESPECIAL KG			CARNICERIA 1	C. FRIO HIELO 1				GONDOLA SALSA DE TOMATE COSTENA 1	1	
CHULETA DE LOMO AHUMADA CHIMEX KG			CARNICERIA 2					GONDOLA DESECHABLES 2	1	
ACETE COMESTIBLE AVE 850ML				CARNICERIA 2				ACEITE 2	1	
SUC. NO BANNERS: 300										
ACOMODO PRODUCTOS CENEFA REFRIGERADOR 1) C. FRÍO: VIDA / ALASKA 2) C. FRÍO: PAKETAXO / NESCAFE ACOMODO PRODUCTOS REFRICALCA CARNICERIA 1) CARNICERIA: CHULETA AHUMADA / MIGNON 2) CARNICERIA: MOLIDA / CLORALEX						CUARTO FRIO 1 1				
ACOMODO PRODUCTOS COLLAGE (6) MOIDA / AHUMADA / NESCAFE / CREMA / BIDA / CLORALEX		COLLAGE 1								
FILETE DE RES MIGNON KG			CARNICERIA 1		C. FRIO REFRESCOS 1				1	
CAFÉ CLASICO NESCAFE 60GRS								NESCAFE 1	1	OPEN LACTEOS 1
CREMA COFFEE MATE NESTLE 160GRS			PANADERIA 1							PAN BIMBO 1
BEBIDAS BIDA LT				C. FRIO JUGOS 1			BOTANAS 1			
AGUA ALASKA LT				C. FRIO AGUA 1						
CLORALEX GRANDE 950ML								GONDOLA ARROZ COCIDO 1		CLORALEX 1
VARIEDAD DE PAKETAXO: XTRA FH 215 GR, BOTANERO 255GR, QUEXO 208 GR O MEZCLADITO 265GR								BOTANAS 1		

**POSTER CABECERA**



Almacenes Distribuidores de la Frontera S.A. de C.V.

Oficinas Centrales y CEDIS  
Av. Henry Dunant 5155 • Cd. Juárez, Chih. • C.P. 32310  
Tel. (656) 686-2260 • Fax (656) 686-2202

Oficinas Administrativas  
Av. Plutarco E. Calles 744, Nte. • Cd. Juárez, Chih. • C.P. 32310  
Tel. (656) 686-2200 • Fax (656) 686-2201

USA  
3912 Frutas Ave. • El Paso, Texas • 79905  
Tel. (915) 544-6367 • Fax (915) 544-0109

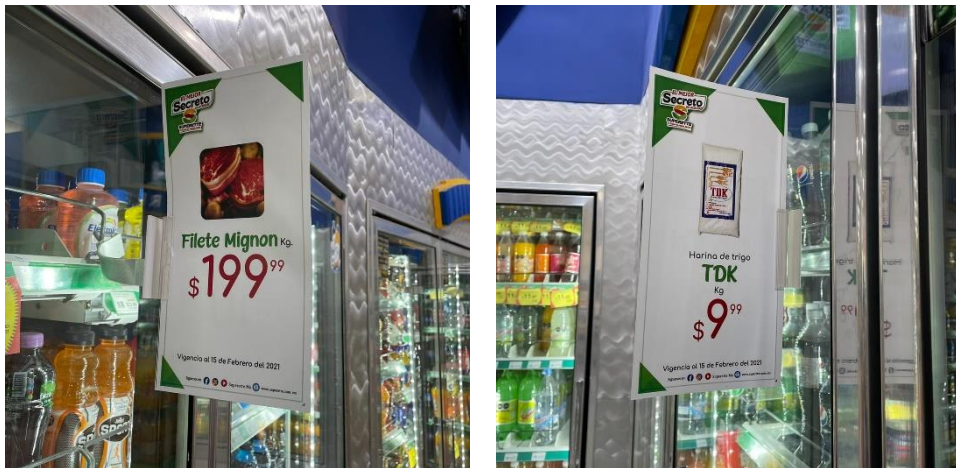
**MINI BANNER**



 **FLECHA ROJA MINIBANNER CANASTA BÁSICA**

 **FLECHA VERDE MINIBANNER QUINCENAL**

**CENEFA CHUPON (REFRIGERADOR)**



Almacenes Distribuidores de la Frontera S.A. de C.V.

Oficinas Centrales y CEDIS

Av. Henry Dunant 5155 • Cd. Juárez, Chih. • C.P. 32310  
Tel. (656) 686-2260 • Fax (656) 686-2202

Oficinas Administrativas

Av. Plutarco E. Calles 744, Nte. • Cd. Juárez, Chih. • C.P. 32310  
Tel. (656) 686-2200 • Fax (656) 686-2201

USA

3912 Frutas Ave. • El Paso, Texas • 79905  
Tel. (915) 544-6367 • Fax (915) 544-0109

**REFRICALCA CARNICERIA**



**REFRICALCA REFRIGERADOR**



Los resultados de esta campaña se verán mejor reflejados si se siguen las instrucciones del modo de colocación de los materiales.

Agradezco de antemano su tiempo y atenciones.

Lic. Stephanie García Rodríguez  
Coordinadora de Publicidad  
Almacenes Distribuidores de la Frontera  
656 686 2260 (Ext. 2576)



Almacenes Distribuidores de la Frontera S.A. de C.V.