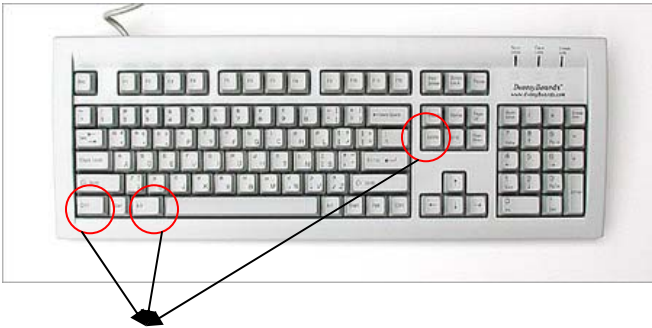


Procedimiento para la reiniciar la computadora de tiendas

Para poder resetear el equipo, al estar en la pantalla siguiente, debemos presionar la combinación de las tres teclas: CONTROL – ALT - DELETE.



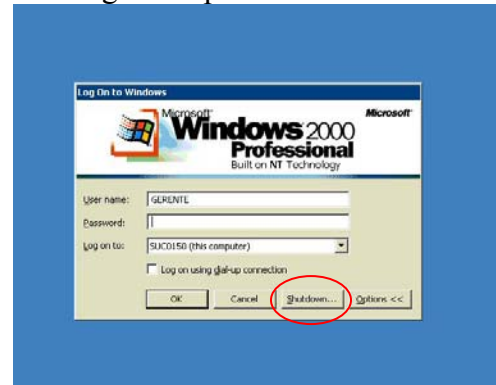
Después de presionar dichas teclas, aparecerá la pantalla siguiente, donde deberemos seleccionar la opción de LOGOFF.



Posteriormente, se presenta la siguiente pantalla para poder iniciar con el proceso de resetear.



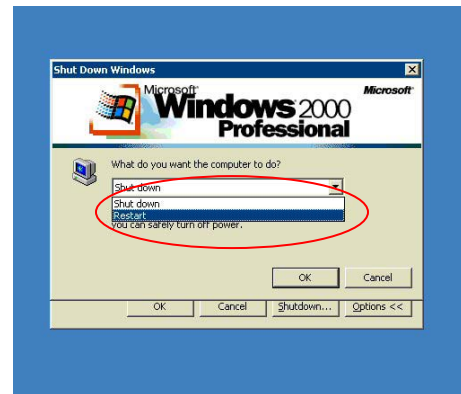
Procedemos a presionar de nuevo la combinación de teclas CONTROL – ALT – DELETE. Y nos aparecerá la siguiente pantalla:



Si desea apagar la computadora completamente, seleccione la opción de SHUT DOWN.

Si desea resetear la computadora, seleccione la opción de RESTART

Dichas opciones se nos presentan abriendo el catalogo mostrado en la siguiente pantalla.



Después de haber seleccionado la opción deseada, presione el botón de OK.



Seleccionamos la opción de YES para que el equipo reinicie o se apague.